

GALPÃO PARA LOCAÇÃO

IMÓVEL

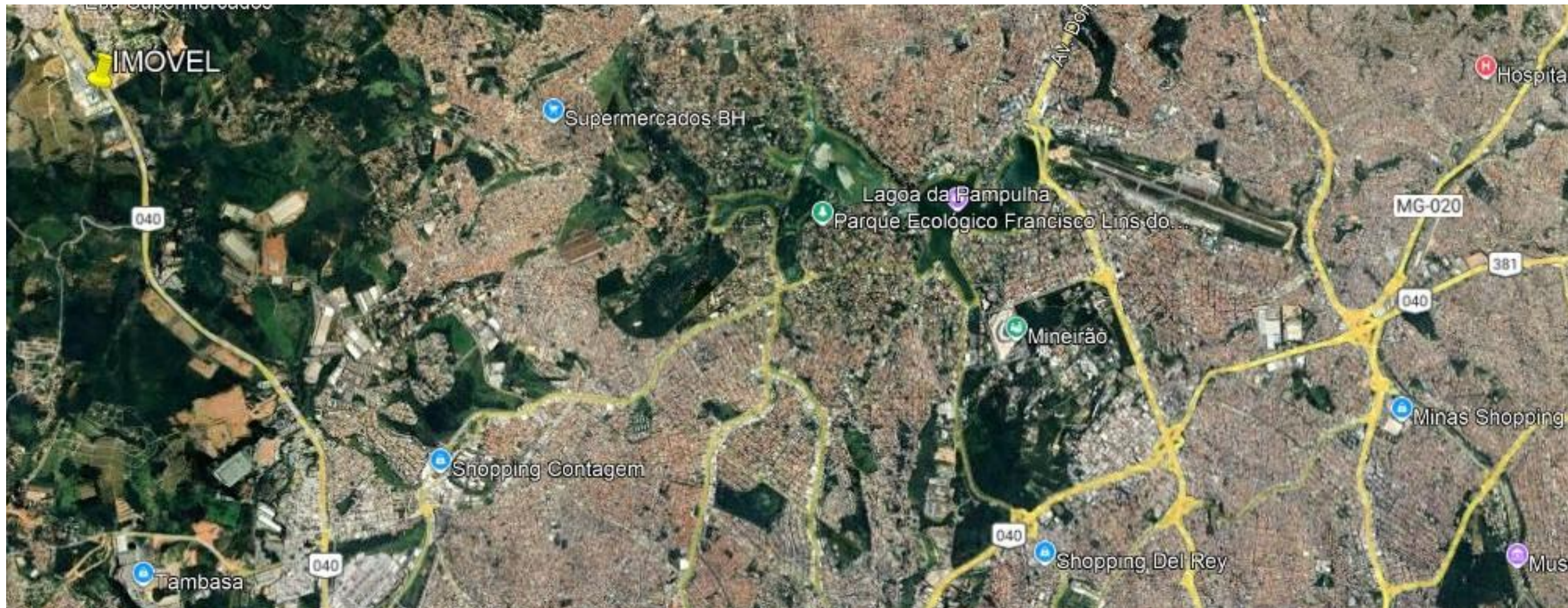
Um projeto moderno, sendo um dos poucos imóveis do porte disponíveis na região metropolitana de BH, às margens da BR -040.



- Inauguração em 2022.
- Avenida José Carlos Costa, 740
Bairro Vereda
Ribeirão das Neves – MG

IMÓVEL | LOCALIZAÇÃO MACRO REGIÃO

Acesso rápido aos principais polos da região noroeste e norte de BH, e do distrito industrial de Contagem. Ideal para empresas que buscam um empreendimento “last mile”, com possibilidade de atingir, mais de 70% da população metropolitana de BH.



DADOS | IMÓVEL



DADOS GERAIS:

Área total do terreno: 41 .139 ,49 m²



ABL: 13 .271 ,55 m²



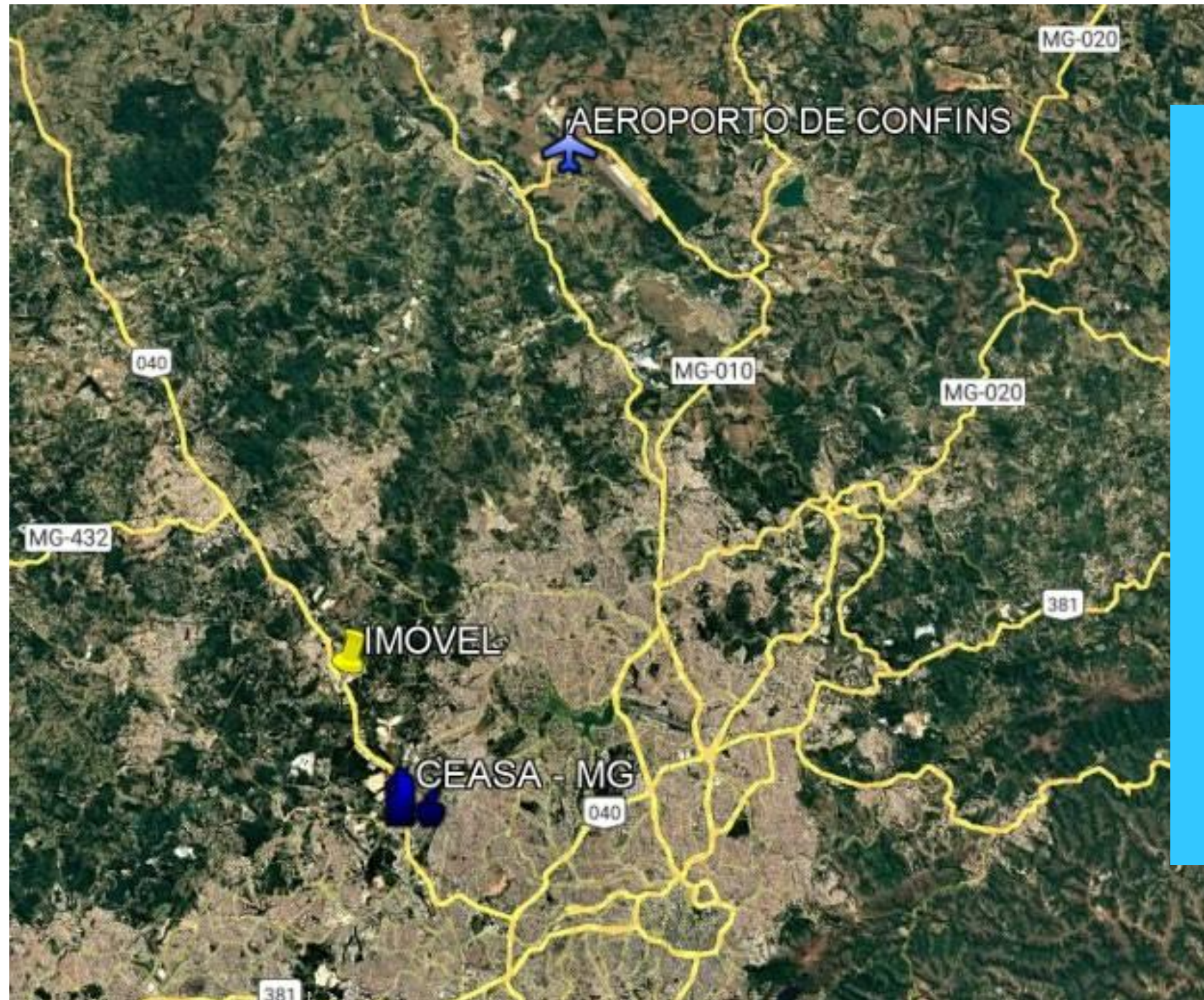
Prédios de apoio: 738 ,1 m²



Vagas: 32



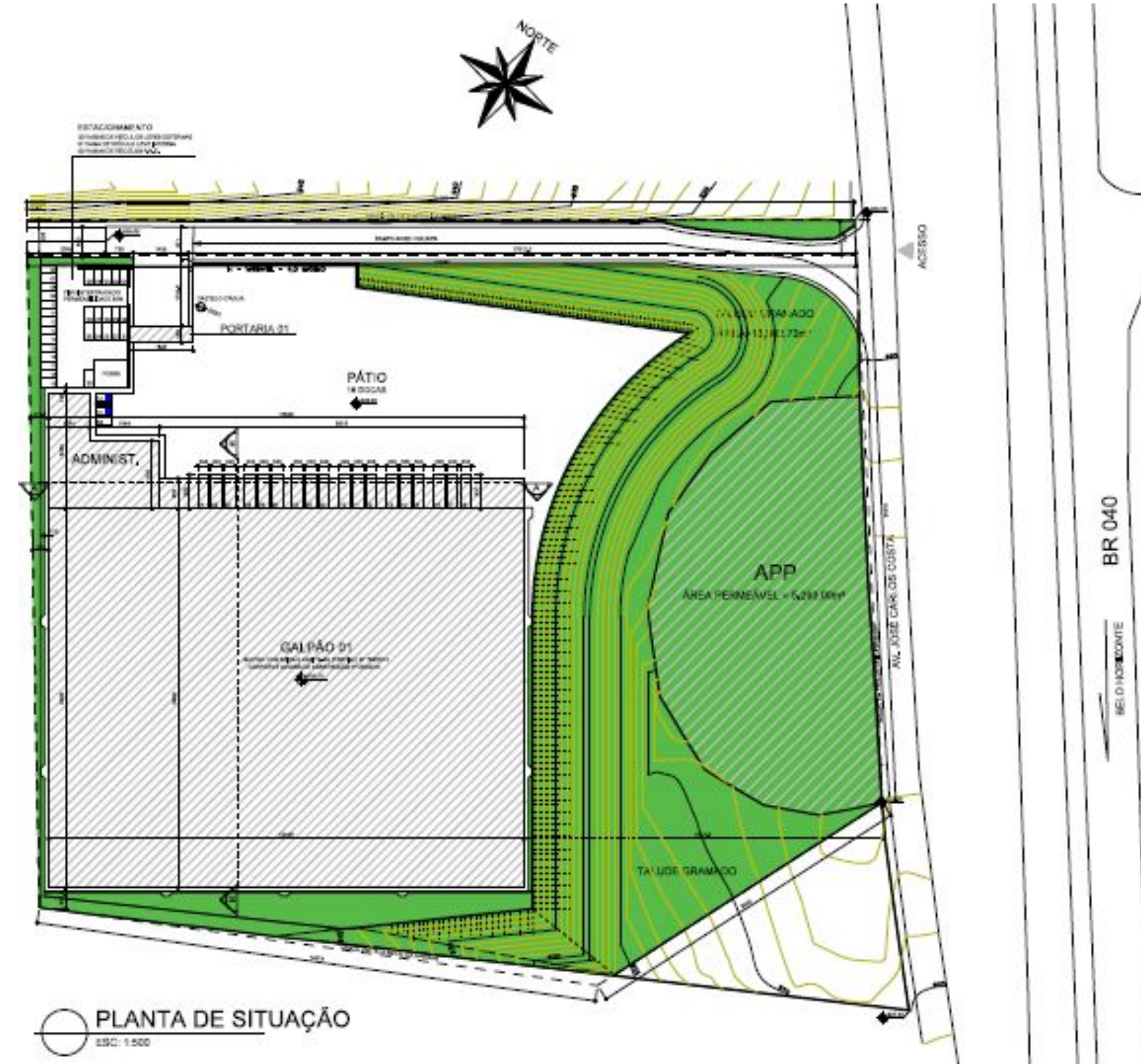
IMÓVEL | LOCALIZAÇÃO MACRO REGIÃO



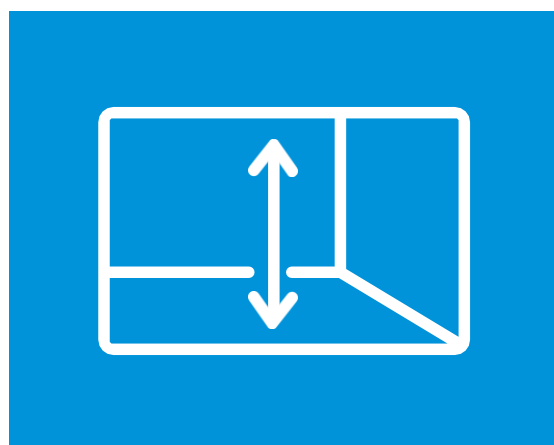
DADOS GERAIS:

- Imóvel está às margens da Rodovia BR-040
- CEASA-MG - 8,9 km
-
- BR-381 - 20 km
- Região central de Belo Horizonte (MG) - 23,2 km
- Aeroporto Internacional de Belo Horizonte, em Confins (MG) - 50,3 km

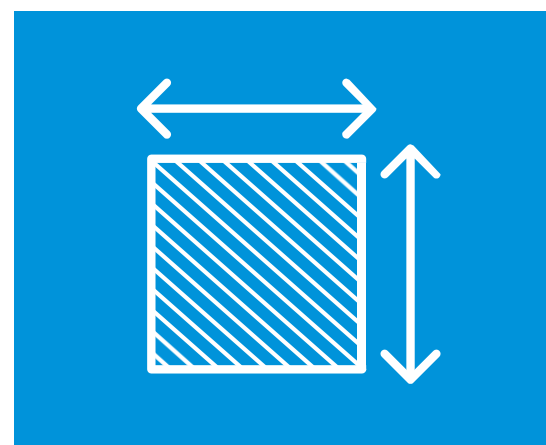
IMÓVEL | PROJETO



IMÓVEL | ESPECIFICAÇÕES TÉCNICAS E INFRAESTRUTURA



Pé-direito de
12m



Módulos de
31x21 m



Sistema de combate à
incêndio



Piso com
capacidade
para 6 ton



18 docas com
portão automático



Balança

IMAGENS | VISTA BR-040



IMAGENS

PORTARIA



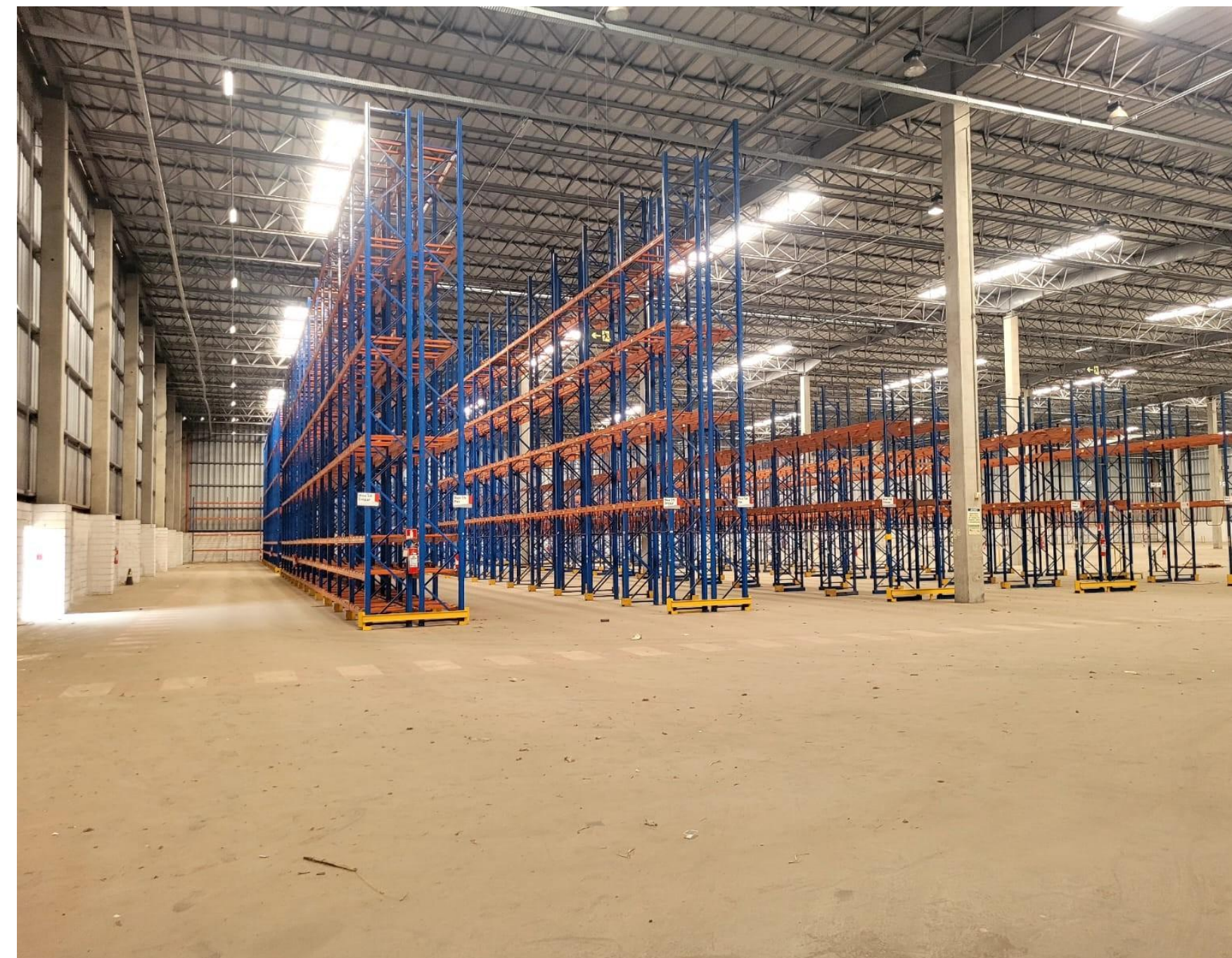
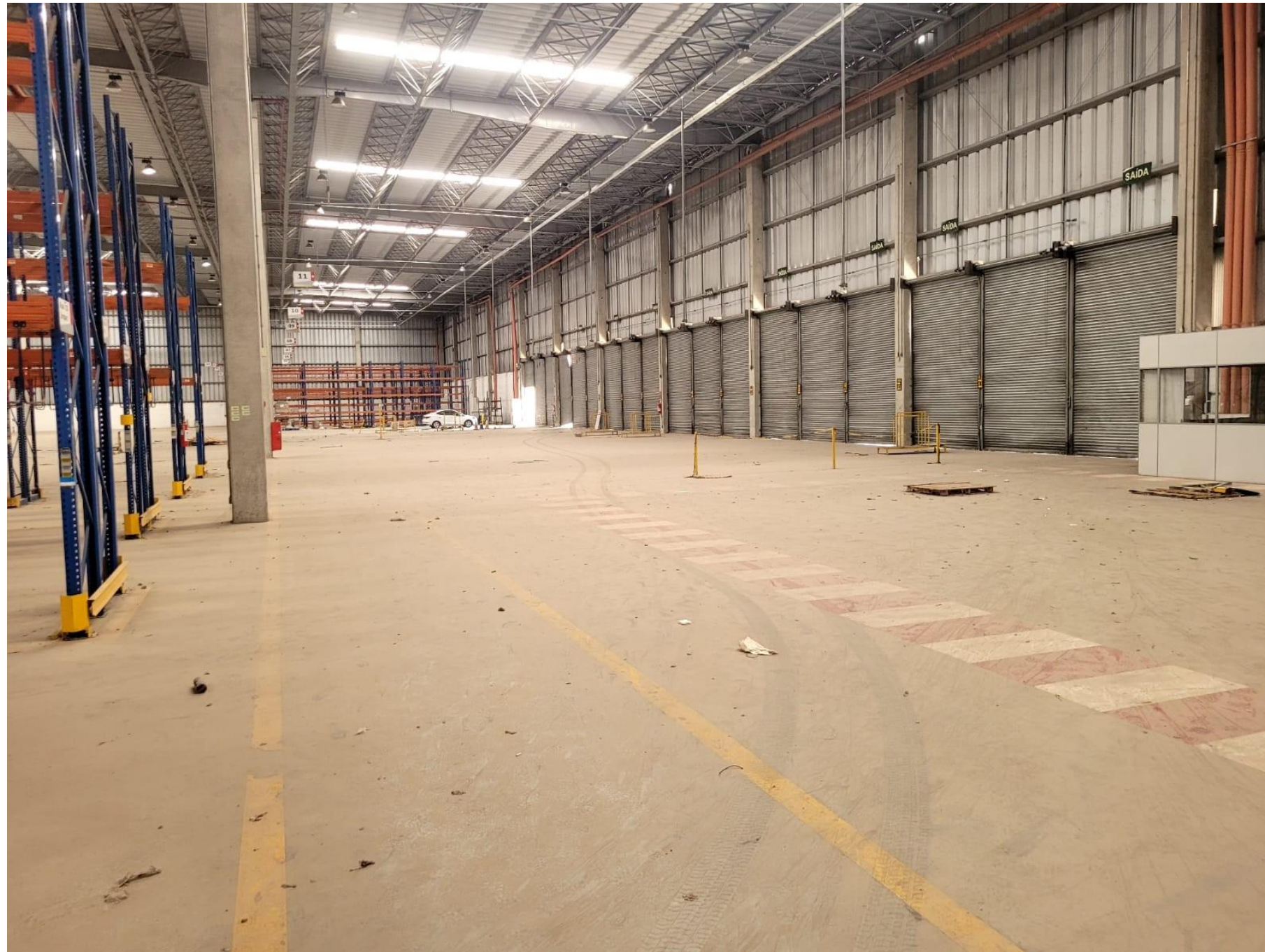
IMAGENS

DOCAS E BALANÇAS



IMAGENS

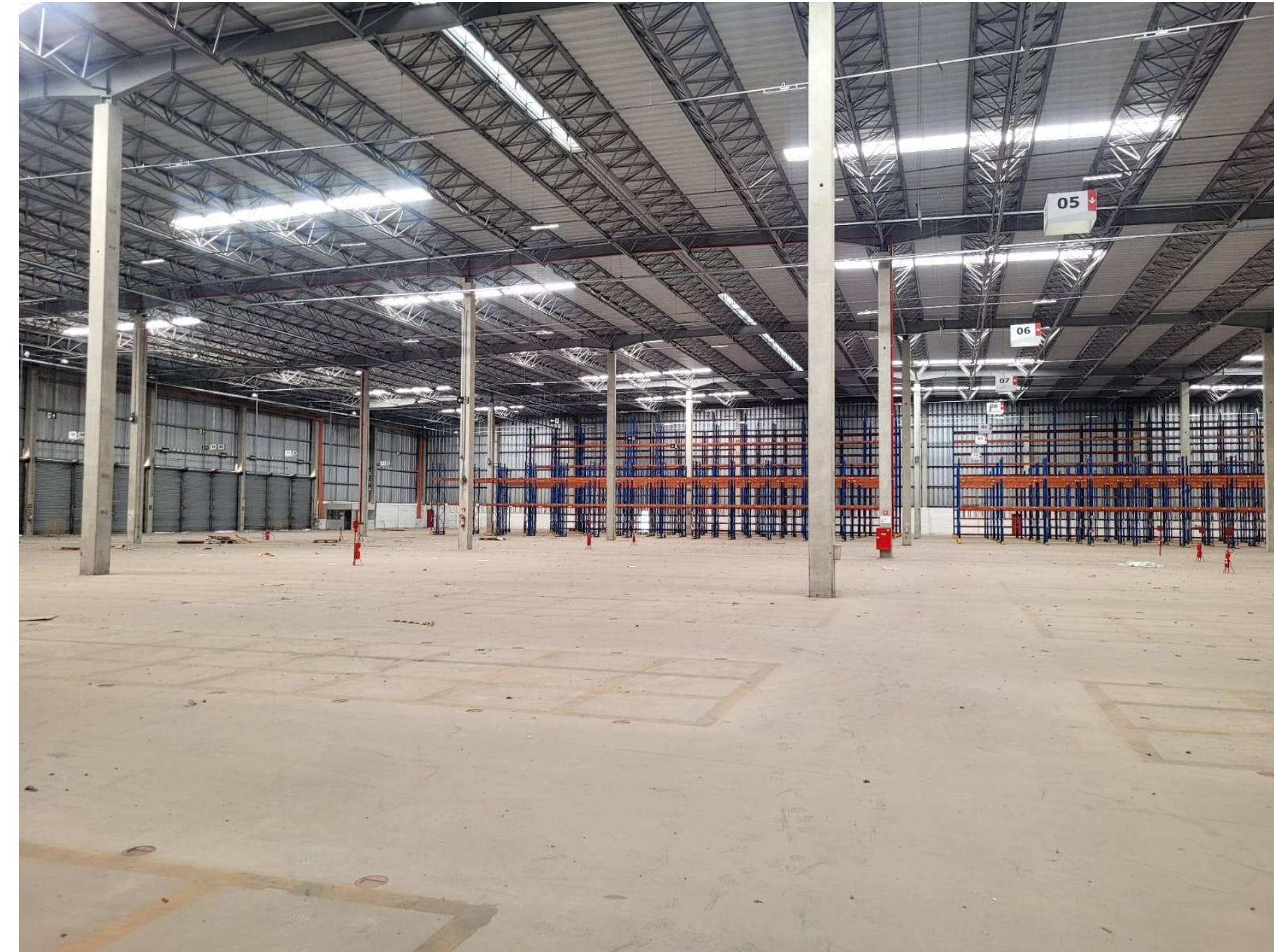
GALPÃO



IMAGENS | GALPÃO



IMAGENS | GALPÃO



IMAGENS

RESTAURANTE



IMAGENS

Cozinha

DML

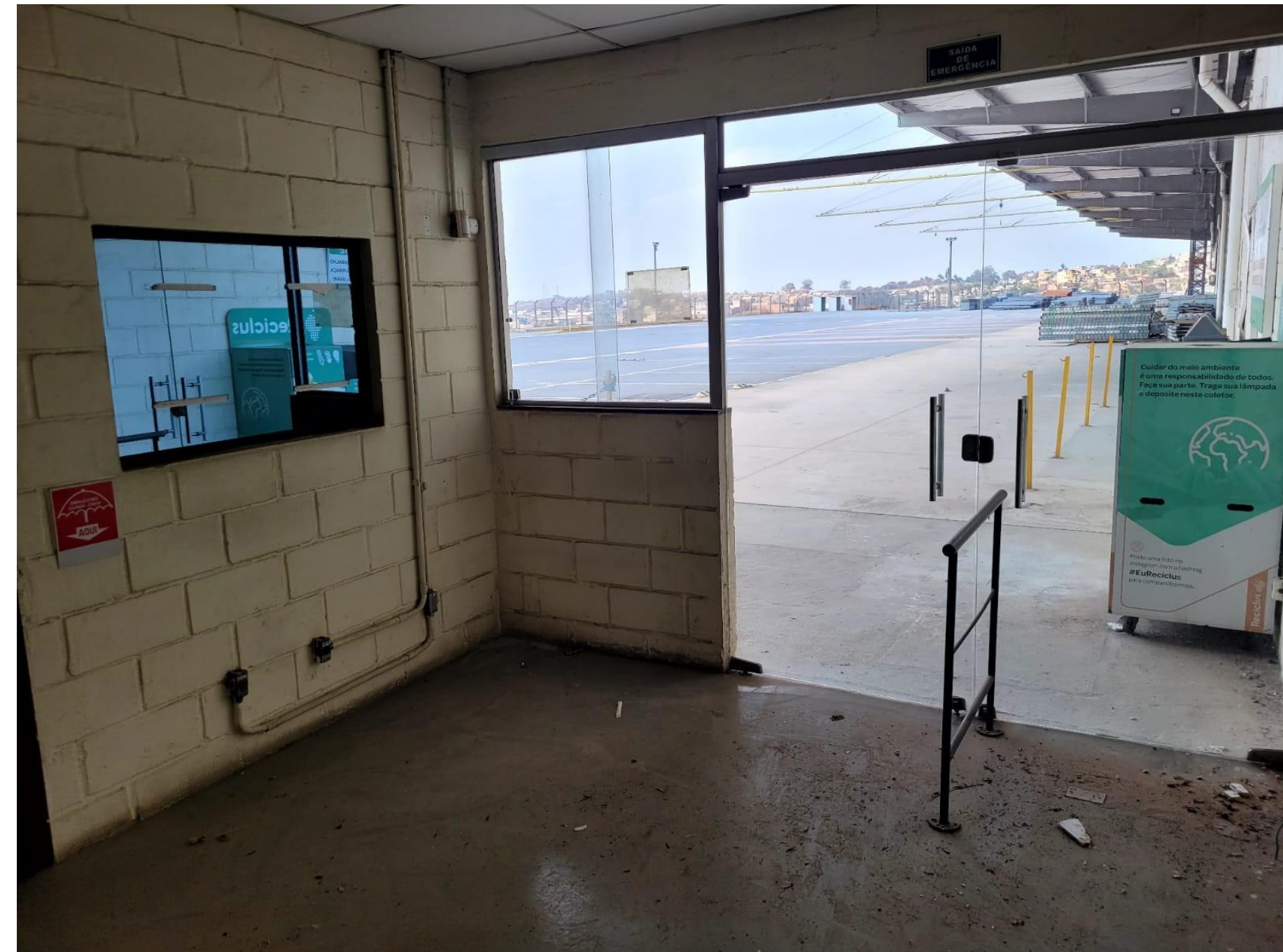


IMAGENS

Administração



Recepção interna



IMAGENS

ADMINISTRATIVO



IMAGENS

ADMINISTRATIVO

Sala de Reunião 01



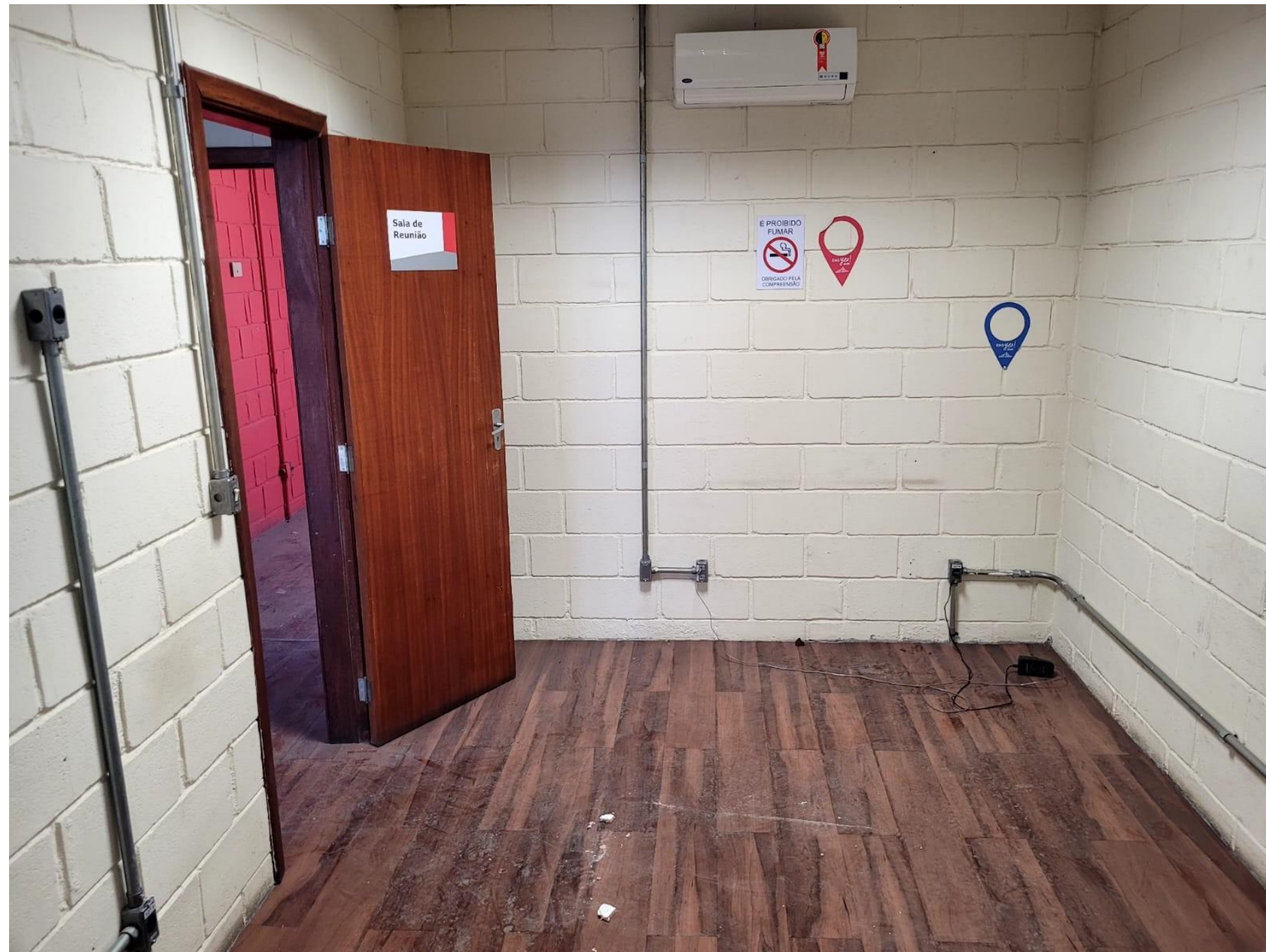
Sala de Reunião 02



IMAGENS

ADMINISTRATIVO

Sala de Reunião 03



Sala de Reunião 04



IMAGENS

ADMINISTRATIVO



IMAGENS

ADMINISTRATIVO



DISCLAIMER

As informações contidas neste material têm objetivo exclusivamente informativo. As informações desta apresentação são estritamente confidenciais, de propriedade intelectual da Mapa Investimentos, destinadas para uso exclusivo da pessoa ou entidade para a qual foi endereçada, e não poderão ser divulgadas, reproduzidas ou distribuídas a terceiros sem a prévia autorização por escrito da Mapa Investimentos.

Ao receber este material informativo automaticamente concorda em limitar o número de pessoas que terão acesso à mesma, ainda que parcialmente, e estas devem observar o disposto no primeiro parágrafo, e não divulgar ou disponibilizar cópias a terceiros.

A Mapa Investimentos recomenda aos seus clientes e parceiros que não enviem informações confidenciais por e-mail, do contrário, a responsabilidade por tais informações e pelo risco de uma possível interceptação, reprodução ou modificação por terceiros é inteiramente do emissor.

Os clientes que receberem este material devem entrar em contato com a Mapa Investimentos a fim de discutir metodologias e premissas utilizadas nos procedimentos e serviços apresentados, obtendo portanto informações mais detalhadas e orientações adequadas às necessidades individuais de cada empresa.

A Mapa Investimentos possui o direito de modificar, a qualquer momento, as Informações contidas neste material, incluindo os termos deste Disclaimer.



+55 11 9476-8216



Contato@kotar.com.br



www.kotar.com.br

Alexandre A. Taroco
Cresci: 255729 F